

Progetto EEE- CFCC
OPEN DAY LABORATORI

Martedì 9 maggio - ore 14
ENEA Faenza - Via Ravegnana, 186



Il progetto ha l'obiettivo di favorire l'innovazione nell'industria del settore compositi, per applicazioni nei settori edilizia e trasporti, sviluppando tecnologie che pongano le basi per nuovi prodotti con funzionalità finora non raggiungibili, in particolare relativamente alla resistenza alle alte temperature.

L'evento è rivolto a studenti e imprese interessati a conoscere le innovazioni nel campo dei materiali compositi fibrorinforzati; a spiegare le ricerche in corso saranno i ricercatori di ENEA e Isted-CNR e i partner del progetto.

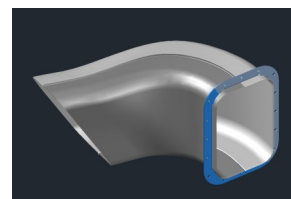
PROGRAMMA

Presentazione delle attività su "Geopolimeri per la coibentazione e la protezione dal fuoco" - *Annalisa Natali Murri — Isted-CNR*

Incontri one-to-one con aziende interessate

Esposizione prototipi e dimostratori realizzati

I ricercatori ENEA e Isted-CNR saranno a disposizione per rispondere a quesiti ed illustrare le ricerche in corso nell'ambito del Progetto



Contatti:

Claudio Mingazzini—ENEA (Coordinatore del progetto)

Tel 0546 678570 ; cell 340 6183014

E-mail: claudio.mingazzini@enea.it



I PARTNER



ENEA TEMAF

Coordinamento e gestione del Progetto; sviluppo di linee pilota in scala rappresentativa; formulazioni e processi per componenti in BasKer in forma di piastre, profili a C e forme complesse.

ISTEC CNR

Studio di geopolimeri da materie prime seconde per:

- Coibenti porosi in pannelli antifluoco
- Materiali termostrutturali per stampi riciclabili.

CERTIMAC

Caratterizzazione e ingegnerizzazione degli stampi e coibenti in geopolimero e degli elementi in BasKer; qualificazione e modellazione termomeccanica e termofisica nelle condizioni di lavoro attese; soluzioni a fine vita dei CMC e dei geopolimeri.

CIRI-MAM

Ottimizzazione delle fibre di carbonio riciclate, come materia prima seconda per i geopolimeri; valutazione LCA in termini di ecosostenibilità.

CENTURIA

Piano di Diffusione; supporto alla costruzione di un network a livello locale ed europeo

Il Progetto è finanziato nell'ambito del Programma Operativo Regionale Fondo Europeo Sviluppo Regionale (POR FESR) 2014-2020 della Regione Emilia Romagna